

TO：EPSON 愛用者

FROM：EPSON 客服中心

主題敘述：商用傳真複合機透過電腦傳真設定品質細項操作方式（Windows XP）

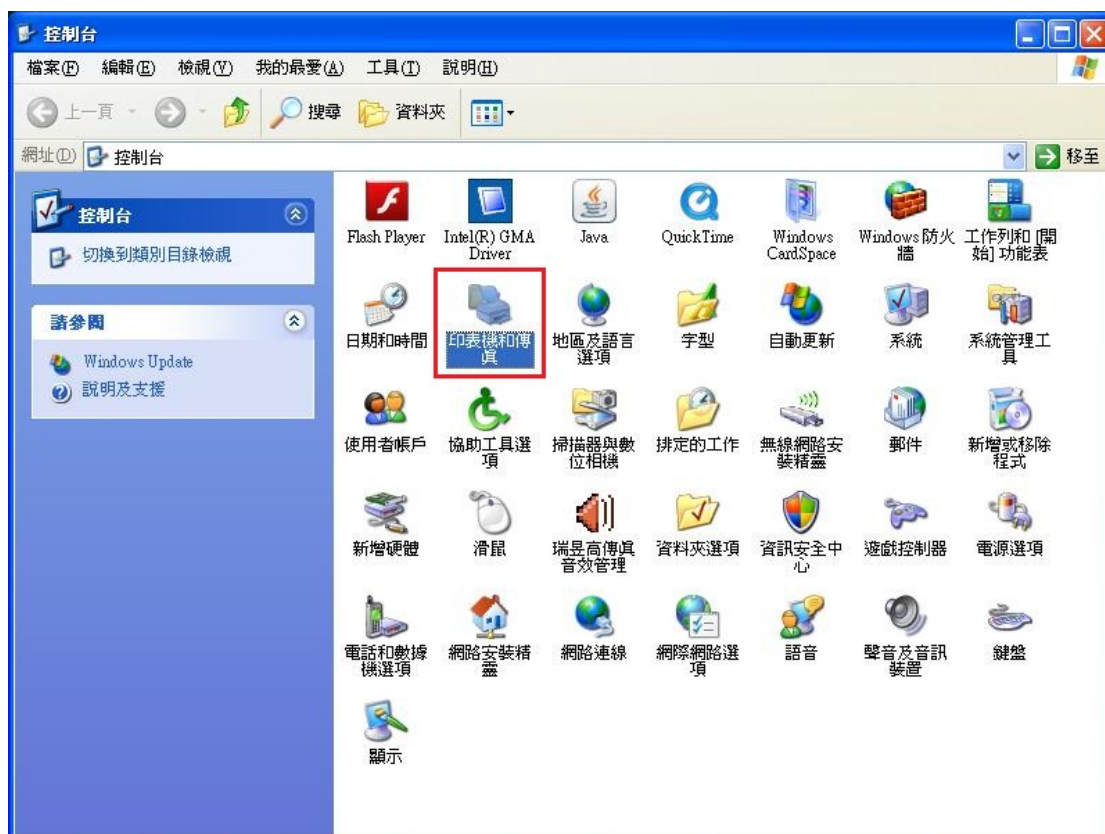
※可支援 FAX UTILITY 發送傳真的印表機型號如下：

ME 940FW、ME 960FWD、TX320F、TX510FN、TX610FW、TX820FWD、  
WF-2521、WF-2531、WF-2541、WF-3521、WF-3541、WF-7511、WF-7521、  
WP-4531、L550、L555

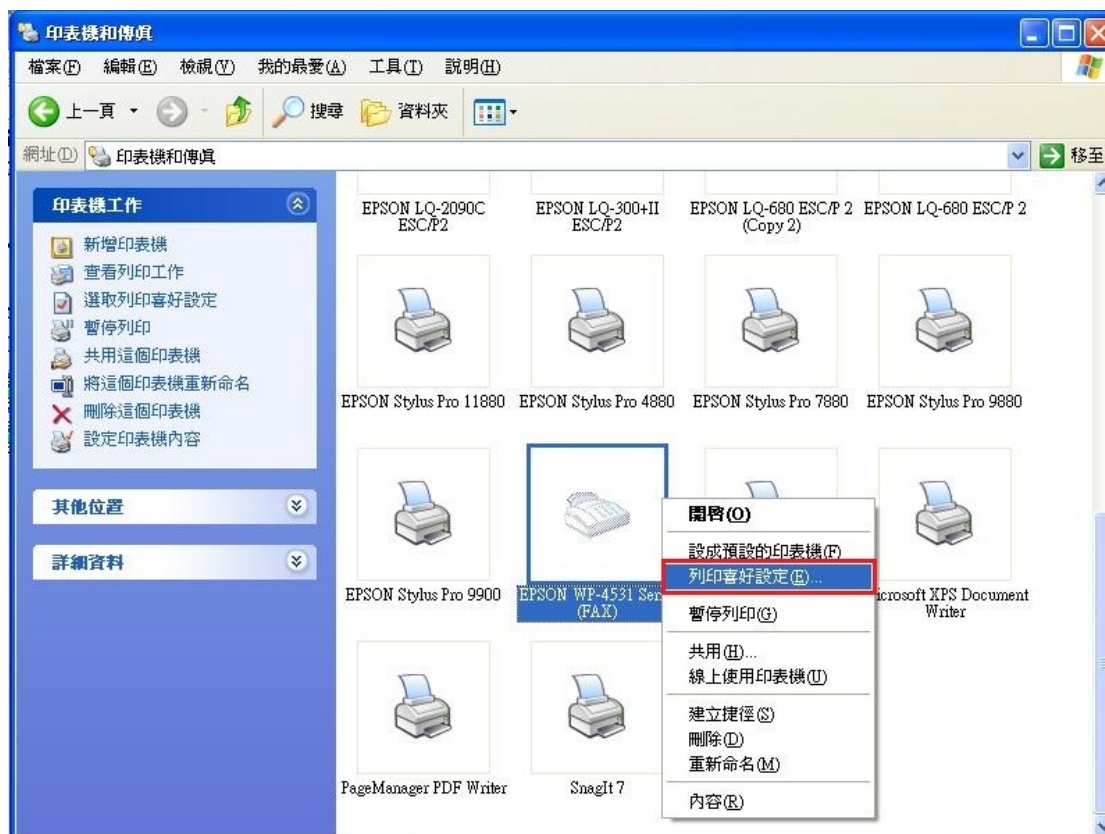
步驟 1、點選桌面左下角的<開始>--進入<控制台>。



步驟 2、進入<控制台>，選擇<印表機和傳真或印表機和其他硬體>。



步驟 3、選擇印表機有(FAX)的圖示，按右鍵，選擇<列印喜好設定>。



步驟 4、<列印喜好設定>可調整傳真的輸出與品質設定。



相關功能說明：

- 1.紙張大小：傳真發送出去的紙張大小格式，可選擇 A4、Letter、Legal，當對方傳真機收到資料後，即會以選定的紙張格式列印出來。
- 2.列印方向：更改此設定會影響傳真接收端資料版面列印方向。
- 3.色彩：調整以黑白或彩色的方式發送傳真資料。  
※彩色傳真功能需確認對方的傳真機是否支援彩色接收功能，且彩色傳真的傳送時間也會比較久。
- 4.影像品質：如發送的資料有圖像可藉由此功能調整加強品質表現。  
※當色彩選為彩色時影像品質僅能選擇高品質。
- 5.字元濃淡度：此功能主要為加強傳真資料的文字深淺（濃淡度）表現。